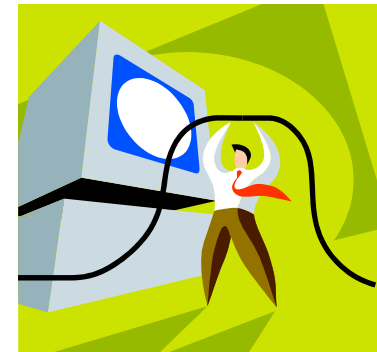


Rentrée 2011

Portail - Courrier - Web facultaire
Salles didactiques informatiques



Portail <http://www.uclouvain.be>

- informations générales
- informations personnalisées
 - identifiant global
 - informations étudiants supplémentaires
 - accès au **bureau** : inscriptions examens, notes, accès direct icampus, horaire, ...
 - accès au **courrier électronique**
 - accès aux **postes de travail** en salle info
 - espace personnel - **service fichiers**

Obtenir son identifiant global

> **COMPTES, CARTES, ETC.**

> **Gérer son compte global UCL**

> Activer son compte global

> Réinitialiser son mot de passe

> Lire / Modifier informations

> Réinitialiser son identifiant

> Gérer son compte global Alumni

> Pour en savoir plus...



<http://www.uclouvain.be/4040.html>

Activer son compte utilisateur global

Identification

1. Sélectionnez le type de votre matricule

NOMA **ou** FGS

2. Introduisez votre numéro de matricule

3. Introduisez votre date de naissance

JJ Mois AAAA

Ok

Annuler



8282 si problème

login à noter

choix du mot de passe

question secrète - réponse secrète

même adresse en cas d'oubli de l'identifiant ou du mot de passe

S'identifier - Accéder à son bureau

| mon bureau | s'identifier |



IDENTIFICATION

Identifiant global UCL

Mot de passe global UCL

S'identifier

Certaines informations du portail ne vous sont accessibles que si vous vous identifiez à l'aide du formulaire ci-dessous.

Pour gérer votre compte UCL (activer, changer de mot de passe,...) en tant que :

- étudiant ou membre du personnel.
- alumni.

Pour une identification correcte sur le portail, votre navigateur doit accepter les "cookies". Votre mot de passe est chiffré avant d'être transmis au portail de l'UCL.

Consultez le [mode d'emploi de l'intranet et du bureau virtuel](#).

Imprimer la vignette de parking

> SMARTCARD, LA CARTE D'ACCÈS

- > Activer votre carte
- > Réception de la carte et du code PIN
- > Utilisation de la carte
- > En cas de perte ou de vol
- > Abonnement - réabonnement parking et impression vignette
- > Mobilité
- > En cas de problème
- > Adresse de photographe



<http://www.uclouvain.be/smartcard>

Gérer son courrier électronique



> COURRIER ÉLECTRONIQUE POUR ÉTUDIANTS

> Pourquoi et Comment ?

> Modes d'emploi

> Bulletin du courrier
électronique

> Halte aux abus

Courrier électronique pour étudiants

Les étudiants de l'UCL disposent d'une adresse de courrier électronique selon le format **prenom.nom@student.uclouvain.be**.

Attention cependant, il peut y avoir plusieurs étudiants ayant le même prénom et le même nom : chacun d'eux a reçu une adresse différente pour la messagerie. Veillez à déterminer l'adresse exacte de votre correspondant(e) afin d'éviter les déboires.


Pour accéder à la boîte de courrier :



[SquirrelMail](#)

SquirrelMail

Dans le menu, vous trouverez diverses informations utiles relatives au courrier électronique à l'UCL, notamment :

- [Pourquoi et comment utiliser le courrier électronique à l'UCL ?](#)
- [Comment obtenir un Identifiant/Mot de passe ?](#)
- [Paramètres de configuration pour logiciels client](#)
- [Documentation de Squirrelmail](#) 

Vous pouvez également atteindre votre boîte de courrier au travers du bureau virtuel du portail de l'université. Après identification, ce bureau vous donnera accès à un ensemble de services personnalisés.

- [Accès au portail](#)
- [Accès au bureau virtuel](#)

<http://www.uclouvain.be/student-mail.html>
ou via votre bureau : [lien mon email](#)

Gérer son courrier électronique



<http://www.uclouvain.be/9954>

	Service	Student	Personnel
> PARAMÉTRAGES D'ACCÈS AU COURRIER ÉLECTRONIQUE			
> Doc. SquirrelMail			
> Doc. Comm. Express			
> Mozilla Thunderbird 3			
> AppleMail (Mac OS X)			
> Mozilla Thunderbird 2			
> iPhone			
> Eudora Macintosh			
> Eudora Windows			
> Outlook 2003			
	Serveur POP	mail.sipr.ucl.ac.be	mail.sgsi.ucl.ac.be
	Utilisation de SSL (ou TLS) Port	Obligatoire 995 ou « alterné »	Obligatoire 995 ou « alterné »
	Serveur IMAP	mail.sipr.ucl.ac.be	mail.sgsi.ucl.ac.be
	Utilisation de SSL (ou TLS) Port	Obligatoire 993 ou « alterné »	Obligatoire 993 ou « alterné »
	Identifiant	Identifiant global UCL (?)	
	Serveur SMTP (envoi)	smtp.sgsi.ucl.ac.be	
	Port	587 (au lieu de 25) Identification obligatoire en cas d'utilisation hors UCL	
	Utilisation de SSL (ou TLS)	Obligatoire en dehors de l'UCL pour SMTP	

Accès Wifi



> RÉSEAU SANS FIL - WIFI

> En pratique...

> Accès sécurisé UCL

> Eduroam

> Accès non-sécurisé

> Accès public pour conférences, congrès, etc

> Zones de couverture

> Antivirus

> Rayonnement-santé

> Trafic autorisé

> Statistiques d'utilisation

> En cas de problèmes...



GUIDES DE CONFIGURATION

Vu la mobilité des chercheurs et des étudiants, notamment au sein de l'Académie 'Louvain', l'UCL est partenaire du projet [eduroam](#), ce qui permet un accès transparent au réseau sans fil de toutes les universités partenaires. De nombreuses [universités d'Europe](#) en font partie.

Actuellement, les universités belges suivantes participent à eduroam :

- F.U.N.D.P. (Faculté Universitaires Notre-Dame de la Paix NAMUR)
- K.U.Leuven (Katholieke Universiteit Leuven)
- U.C.L. (Université catholique de Louvain)

Pour plus d'informations...

- [En pratique, comment se connecter?](#)
- Guides de configuration pour les plate-formes Windows (XP et Vista), Mac OS X et Linux
- Guide de configuration rapide pour [visiteurs](#) , pour [étudiants](#)  (pdf)
- Pour les membres de la communauté universitaires et les visiteurs enregistrés à l'UCL, un [accès sécurisé](#) est proposé
- Un réseau [non sécurisé](#) limité
- [L'accès eduroam](#)
- [Ce qu'en dit la Quinzaine...](#)



8282 rendez-vous permanence

et

<http://www.uclouvain.be/wifi>

Service fichiers étudiants



▣ Service fichiers pour l'UCL De quoi s'agit-il ?

L'objectif du service fichiers pour l'UCL est de permettre à chacun de disposer d'un espace de travail localisé sur des serveurs gérés globalement. Cet espace de travail est sauvegardé automatiquement. De plus, cet espace est accessible, à des conditions précisées, à partir de postes situés en dehors de l'UCL. Le service est accessible actuellement sous la forme de "lecteur réseau" et/ou de ressource webDAV.

Voici des informations utiles pour accéder à ce service.

1. Votre identifiant global est utilisé pour l'identification à ce service. Le mot de passe à utiliser est le même que celui associé à votre identifiant global.
2. L'organisation de l'espace global nécessite la création d'un niveau intermédiaire avant d'atteindre votre répertoire de travail particulier. Le nom de ce niveau intermédiaire est la première lettre de votre identifiant global. (symbolisée dans les exemples par la lettre **x**)

À l'intérieur de l'UCL

Vous accéder à ce service par un montage réseau : \\oasis.uclouvain.be\dfs\users\x\identifiantGlobal

identifiant : "identifiantGlobal@oasis.uclouvain.be"

mot de passe : mot de passe associé à votre identifiant global

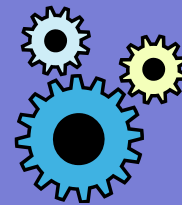
et



8282 rendez-vous permanence

<http://www.uclouvain.be/service-fichiers.html>

Services Informatiques



<http://www.uclouvain.be/si>
choisir catalogue des service



Mon ordinateur

- Equipement standard
- Matériel spécifique
- Logiciels

Mon identité à l'UCL

Carte d'accès, compte global, identifiant et mot de passe, droit d'accès

Stockage de mes données

- Sauvegarde de mes données (Back Up)
- Espace de stockage pour mes données (Service fichiers)
- Gestion et publication de documents partagés (Alfresco)
- Espace de partage de données (Service fichiers partagés)
- Serveur File Maker

Internet



- Portail UCLouvain
- Hébergement WEB
- Valves électroniques (e-Valves)
- WiFi
- Accès distant (hors UCL)

AIDE

8282

- Support global (ServiceDesk) :
par téléphone, par mail et par le WEB
- Support local



Mes outils

- Agenda personnel partagé
- Courrier électronique (e-Mail)
- Transfert de fichiers volumineux (Transvol)
- Applications administratives
- Listes de diffusion
- Impression d'un poster

Salles informatiques

- Espaces didactiques informatiques
- Espaces de formation

<http://www.uclouvain.be/8126.html>

Espaces didactiques

icampus - page accès - inscription

iCampus UCL

iCampus Login

✓ iCampus a été mis à jour avec succès vers la nouvelle version de Claroline ce jeudi 13 août 2009.

💡 Bienvenue sur **iCampus**, la plateforme de cours en ligne **réservée aux membres de l'UCL**.

Nous vous rappelons que **les membres de l'UCL doivent utiliser leur identifiant global UCL** et donc avoir activé leur compte sur le portail pour pouvoir accéder à iCampus.

Vous trouverez tous les détails à ce sujet sur le portail UCL.

L'équipe iCampus

► **Cours de la plateforme**

Catégories

- Théologie (71)
- Sciences philosophiques (30)
- Droit et criminologie (265)
- Sciences économiques, sociales et politiques (761)
- Philosophie et lettres (393)
- Psychologie et sciences de l'éducation (244)
- Médecine (593)
- Sciences (281)
- Sciences appliquées (288)
- Ingénierie biologique, agronomique et environnementale (163)
- Faculté ouverte de politique économique et sociale (44)
- Institut des langues vivantes (36)
- Autres entités (358)
- Agrégation et CAPAES (20)

**Identifiant global
mot de passe portail**

Identification :

Identifiant

Mot de passe

[Aide iCampus](#)

Si vous avez un problème de connexion...

Modalités d'accès

Depuis septembre 2008, la **création de compte par les utilisateurs n'est plus permise** sur iCampus.

Si vous êtes membre de l'UCL, vous devez utiliser votre identifiant global UCL (qui vous permet également d'accéder au portail ou au mail UCL).

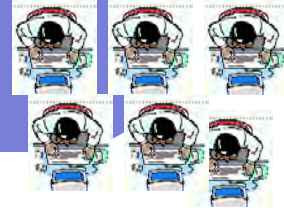
Si vous êtes un utilisateur extérieur à

Liste de mes cours | Créer un site de cours | M'inscrire à un cours | Me radier d'un cours | Tous les cours de la plateforme

<http://icampus.uclouvain.be>
via le bureau - onglet Mes Etudes

Salles didactiques informatiques

Première connexion (A)



- **Si vous avez activé votre identifiant global AVANT le 15 juin 2009**
 1. il est nécessaire d'utiliser la procédure de changement de mot de passe disponible
 - a) à partir de l'URL **<https://www.uclouvain.be/account/useraccount.php>**
 - b) puis choisir **changer mon mot de passe**
 - c) introduire (trois fois) votre même mot de passe actuel dans les trois champs **Ancien mot de passe** , **Saisir un mot de passe** et **Saisir à nouveau le mot de passe**
 2. **!!** patientez quelques minutes

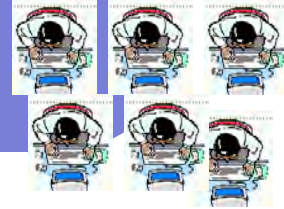
- **Si vous n'avez PAS ENCORE activé votre identifiant global (et donc choisi un mot de passe)**
 1. Procédez à cette activation à la page **<http://www.uclouvain.be/6793.html>**
 2. Vérifiez que c'est OK en consultant sur le **portail** votre courrier électronique et/ou en suivant le lien de votre bureau virtuel (mon bureau)
 3. **!!** patientez quelques minutes

Pour faire cela sur le poste

login: **dt_r_debut01** mot de passe **Rentree_01** domaine: **Oasis**

Salles didactiques informatiques

Première connexion (B)



- **TOUS**

1. identifiez-vous sur le **portail** et vérifiez via l'URL
<http://www.uclouvain.be/373841.html>
que votre login (identifiant global) est bien activé sur le poste de travail
si ce n'est pas le cas, c'est que l'information de votre réinscription ne nous est pas encore
parvenue, revenez à ce point le lendemain...
2. si votre login est mentionné comme activé, fermez cette session et **connectez-vous au poste de travail avec votre identifiant global dans le domaine Oasis...** et bon travail!
3. Votre **zone personnelle du service fichiers Oasis**, est disponible dans l'explorateur de fichiers à la lettre **Z**:
4. **SC** si vous avez un accès au serveur **sauer** pour PCI, compilateurs,... connectez-vous au serveur pour vérifier que tout est en ordre

□

- **En cas de problème**

- identifiant global : faites le **8282**
- autre, ayant trait aux salles, complétez le courrier...



URL **SC** **<http://www.uclouvain.be/80530.html>**
URL **AGRO** **<http://www.uclouvain.be/284562.html>**
URL **EPL - LOCI** **<http://www.uclouvain.be/305208.html>**

Salles didactiques informatiques AGRO

- Salles Quetelet, Ulysse, Cérès accès via carte 8h-19h du lundi au vendredi
Salle Atlas accès via carte 24h/24

- **Horaires, commentaires, valves, règlement.....**



<http://www.uclouvain.be/277426.htm>



<http://www.uclouvain.be/284562.htm>

- A votre disposition
 - logiciels courants & logiciels d'applications scientifiques
 - une zone de sauvegarde permanente sur le service fichiers !! maxi 1 Gb
 - un quota gratuit de 70 pages d'impression

Salles didactiques informatiques EPL-LOCI

- Salles Candix, IAO, DAO, Technix accès via carte 24h/24

- **Horaires, commentaires, valves, règlement.....**



<http://www.uclouvain.be/266826.htm>



<http://www.uclouvain.be/305208.htm>

- A votre disposition
 - logiciels courants & logiciels d'applications scientifiques
 - une zone de sauvegarde permanente sur le service fichiers !! maxi 1 Gb
 - un quota gratuit de 70 pages d'impression

Salles didactiques informatiques SC

- Salles Curie, Ferraris, Fisher, Pasteur, MDH
accès via carte lu-ve 7h30-23h, sa 8h-16h
et Darwin (TP)
- **Horaires, commentaires, valves, règlement....**
 -  <http://www.uclouvain.be/80278.html>
 -  <http://www.uclouvain.be/80530.html>
- A votre disposition
 - logiciels courants & logiciels d'applications scientifiques
 - une zone de sauvegarde permanente sur le service
fichiers !! maxi 1 Gb
 - un quota gratuit de 70 pages d'impression